

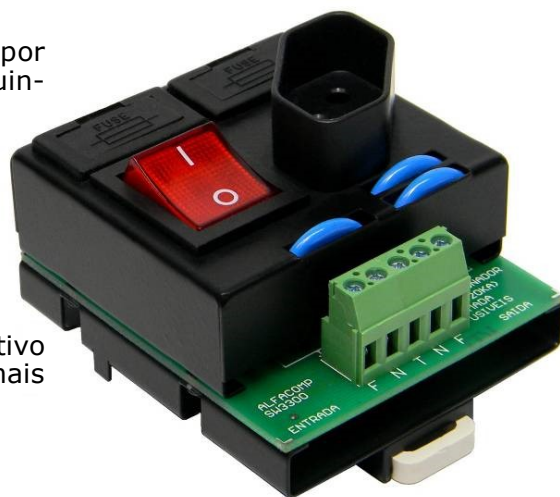
Seccionador, DPS e Tomada SW3300

Seccionamento, proteção e tomada para painéis de comando de pequeno porte

O módulo Alfacomp SW3300 foi projetado para compor painéis elétricos de comando e automação e integra as seguintes funções:

- Seccionamento
- Proteção contra sobre corrente por meio de fusíveis
- Proteção contra sobre tensões por meio de varistores
- Tomada bipolar com terra
- Sinalização luminosa de energização

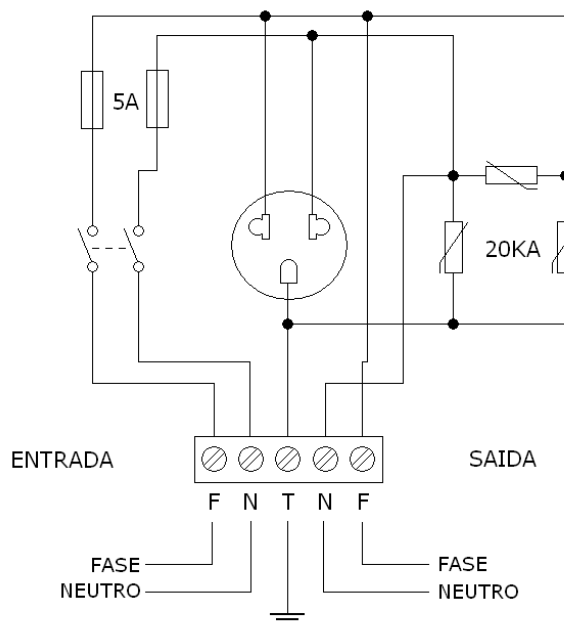
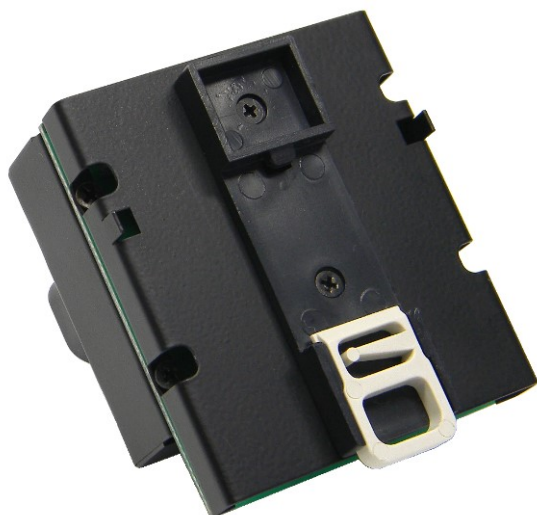
Por incluir diversas funções em um módulo único, o dispositivo simplifica a montagem do quadro e contribui para layouts mais compactos.



ESPECIFICAÇÕES TÉCNICAS

Tensão de utilização	110 ou 220 entre Fase e Neutro
Corrente nominal máxima	5 A
Proteção contra sobre corrente	2 fusíveis de 5 A
Proteção contra sobre tensões	3 varistores de óxido metálico com capacidade de 20 KA e tensão máxima de 275V
Dimensões (montado em trilho DIN horizontal)	Altura 53 x Largura 67 x Profundidade 79 mm
Forma	Placa eletrônica alojada em suporte metálico com fixação para trilho DIN
Sinalização	A chave seccionadora possui lâmpada neon que indica o estado ligado
Tomada	Tomada 2 P + T padrão ABNT

Detalhes da base:



A Alfacomp fica expressamente excluída de qualquer responsabilidade por perdas, danos, lucros cessantes ou qualquer prejuízo causado ao comprador ou a terceiros que possam estar associados ao uso dos produtos e serviços fornecidos ou eventuais falhas, defeitos ou atraso nos prazos de fornecimento.