

KIT RPE1

Rádio em ponto elevado

IP67

Permite instalar o rádio junto à antena

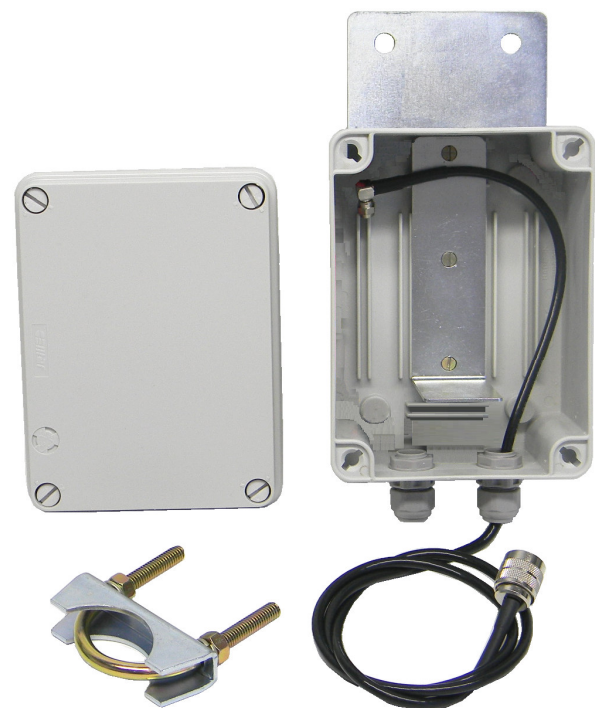
O KIT RPE1 foi concebido para permitir a instalação do rádio RM2060 próximo à antena.

Com esta solução, as perdas no cabo de RF são minimizadas e podemos instalar o rádio afastado do CLP e interligado por cabo de rede CAT5.

A alimentação do rádio e a comunicação em RS485 são transportadas pelo cabo em distâncias de até 200 metros.

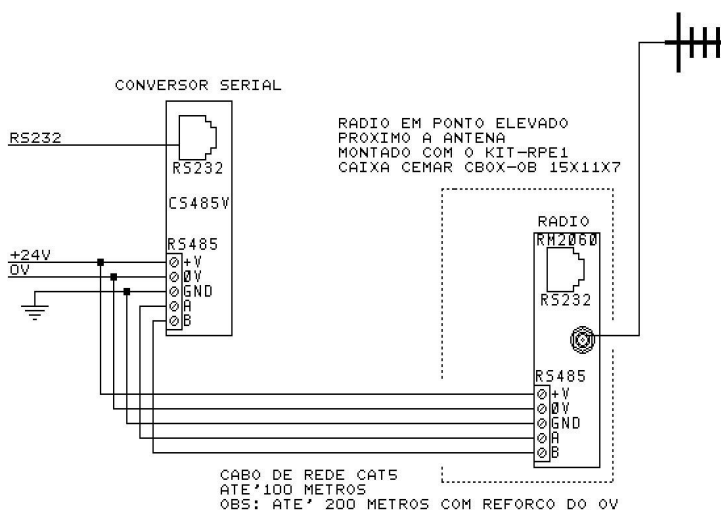
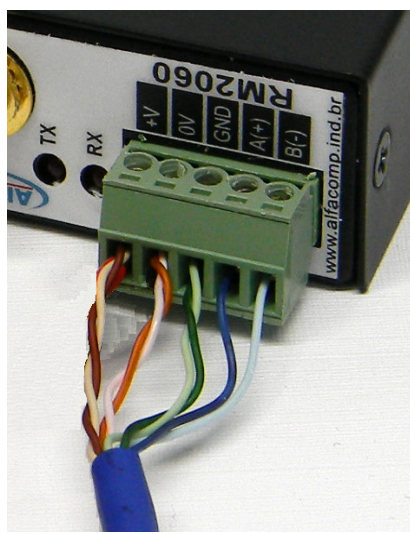
O KIT é composto por:

- Gabinete CEMAR CBOX-OB ALT 150x110x70
- 2 prensa cabos de 9mm
- Placa suporte externa para abraçadeira
- Abraçadeira SUPRENS U-51
- Cabo Alfacomp CB3101 (1 metro) N para SMA
- Trilho de fixação para o rádio



INSTRUÇÕES PARA INSTALAÇÃO

- Conecte o terminal +V do rádio ao par de fios que transporta a alimentação 24V.
- Conecte o terminal 0V do rádio ao par de fios que transporta o 0V.
- Utilize um par de fios para conectar o terminal GND do rádio ao terra do painel do CLP.
- Utilize o par restante para ligar os sinais A(+) e B(-) do barramento RS485.
- Conecte a ponta SMA do cabo de RF ao rádio.
- Aloje o rádio dentro do gabinete.
- Feche o gabinete com a tampa e instale o conjunto no mastro.
- Conecte a ponta N do cabo de RF à antena e proteja a conexão com fita autofusão.
- Prenda os cabos com amarras plásticas.
- Para comprimentos maiores que 100 metros, reforce o 0V com fio adicional de 1 mm².
- Instale o mastro e complete a ligação do lado do clp.



A ALFACOMP fica expressamente excluída de qualquer responsabilidade por perdas, danos, lucros cessantes ou qualquer prejuízo causado ao comprador ou a terceiros que possam estar associados ao uso dos produtos e serviços fornecidos ou eventuais falhas, defeitos ou atraso nos prazos de fornecimento.