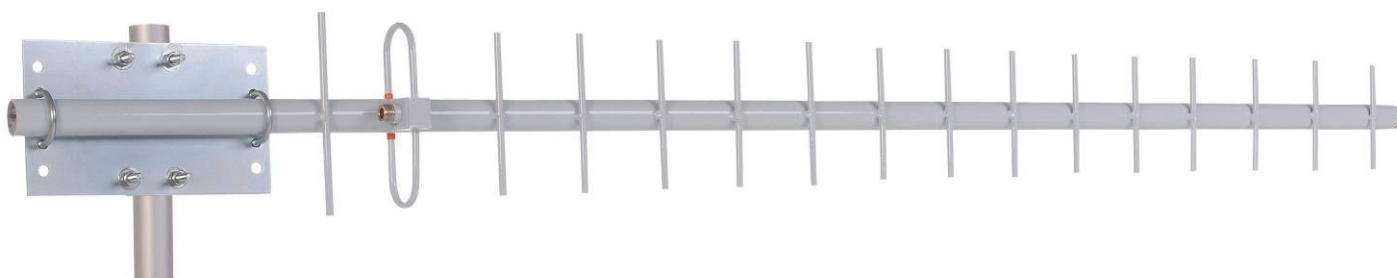


Antena Yagi CF917

Ganho de 17 dBi
Faixa de operação de 900 a 960 MHz



Antena Yagi desenvolvida para a utilização com rádios Spread Spectrum na faixa dos 900 MHz. De pequenas dimensões e construída em alumínio pintado com tinta resistente às irradiações UV, é adequada às aplicações de telemetria e telecomando.

ESPECIFICAÇÕES TÉCNICAS

Conector	N fêmea
Faixa de operação	900 a 960 MHz
Ganho	17 dBi
Impedância	50 ohms
Polarização	Linear (Vertical ou Horizontal)
Relação frente/costa	18 dB
R.O.E.	< 2:1
Feixe -3 dB (Plano E)	31°
Feixe -3 dB (Plano H)	32°
Peso	1520 g
Comprimento	153 cm
Resistência a vento	150 km/h

Diagramas de irradiação

